

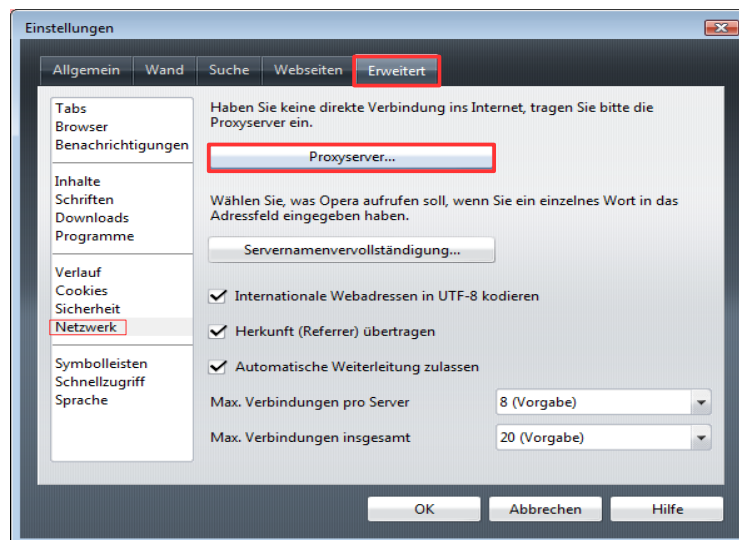
Proxy-Konfiguration

Konfiguration für diverse Browser

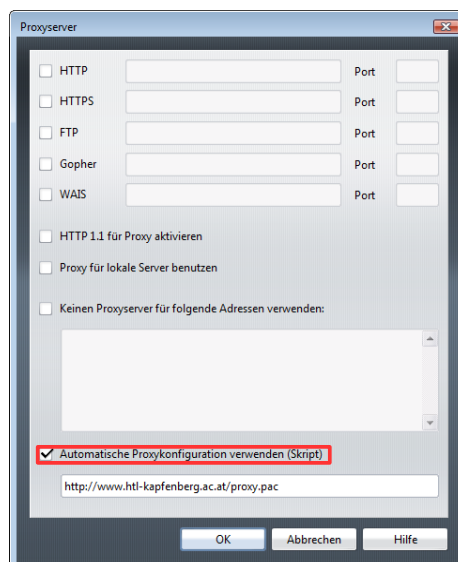
- A...Opera
- B...Safari
- C...Mozilla Firefox
- D...Netscape Navigator
- E...Microsoft Internet Explorer

A) Proxyeinstellungen Opera

- 1) Starten Sie Opera und wählen Sie unter „Extras“ den Unterpunkt „Einstellungen“ aus.
- 2) Im nächsten Fenster klicken Sie nun auf die Option „Erweitert“.
- 3) Nun wählen Sie „Netzwerk“ aus und klicken auf das Feld „Proxyserver...“.



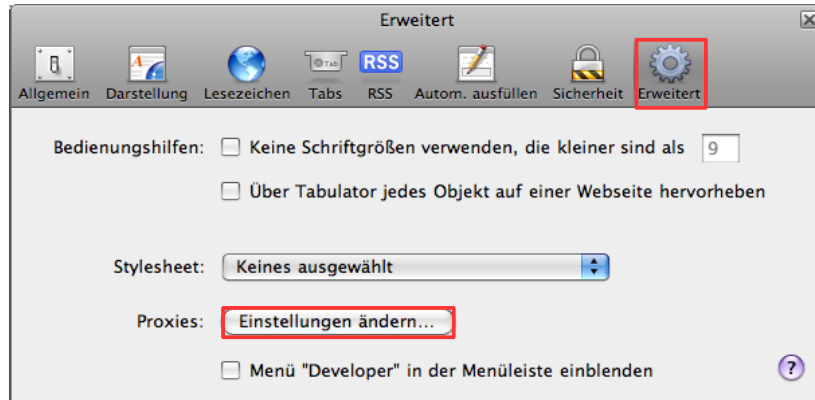
- 4) Ist dies geschehen, muss im nächsten Fenster das Kästchen „Automatische Proxykonfiguration“ angehakt werden und man muss nur noch <http://www.htl-kapfenberg.ac.at/proxy.pac> hineinschreiben.



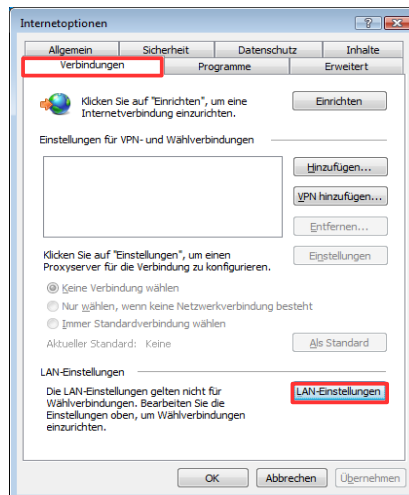
Proxy-Konfiguration

B) Proxyeinstellungen Safari

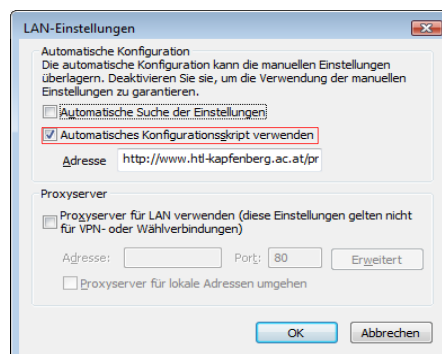
- 1) Wählen Sie im Pull Down-Menü „Bearbeiten“, den Punkt „Einstellungen“ an.
- 2) Klicken Sie unter „Erweitert“ auf das Optionsfeld „Einstellungen ändern...“



- 3) Man wird nun zu den Interneteneigenschaften weitergeleitet, wo man nun unter „Verbindungen“, das Feld „LAN-Einstellungen anwählt. (Vorsicht Bilder sind aus dem Internet Explorer 7)



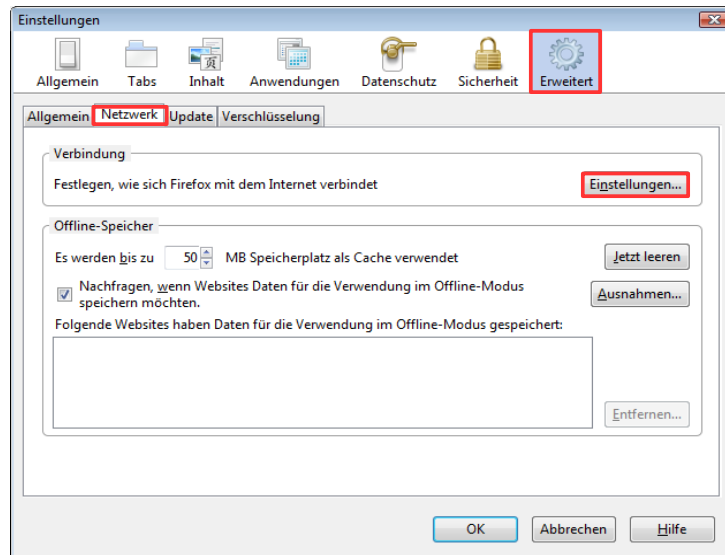
- 4) Haken sie nun das gegebene Feld in der unteren Abbilung an und tippen sie <http://www.htl-kapfenberg.ac.at/proxy.pac> ein.



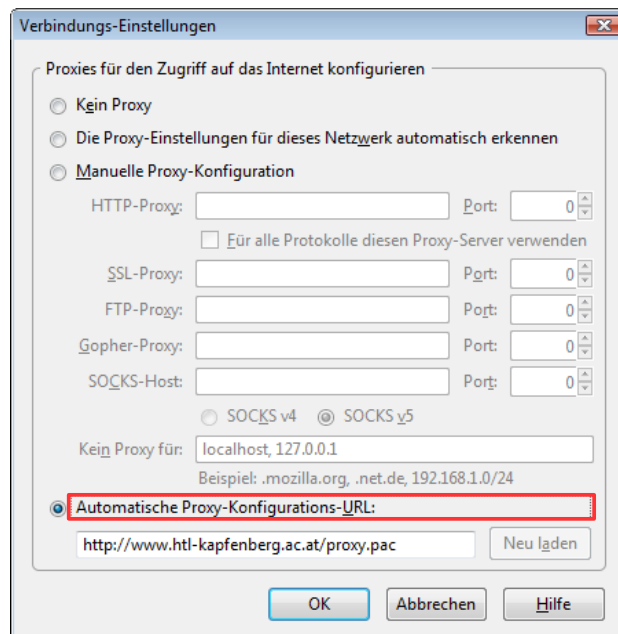
Proxy-Konfiguration

C) Proxyeinstellungen Mozilla Firefox

- 1) Starten Sie Mozilla Firefox und wählen Sie unter „Extras“ den Unterpunkt „Einstellungen“ aus.
- 2) Klicken Sie unter „Erweitert“ auf „Netzwerk“ und anschließend auf „Einstellungen“.



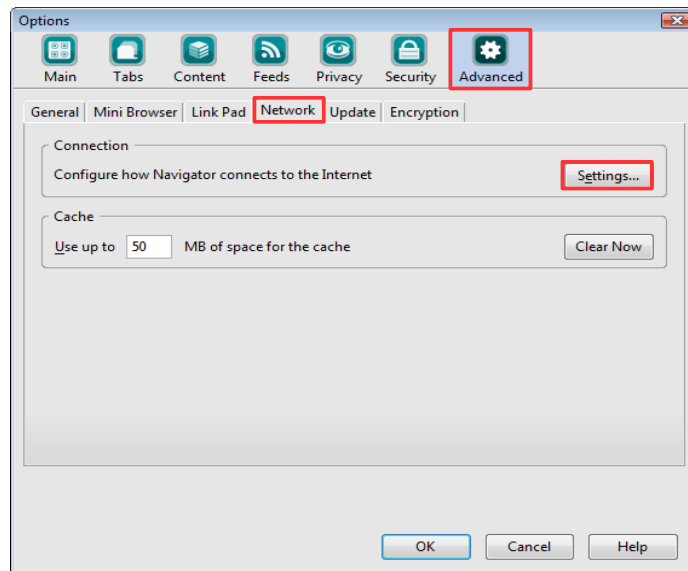
- 3) Wählen Sie nun das Feld „Automatische Proxy-Konfiguration“ aus und tippen <http://www.htl-kapfenberg.ac.at/proxy.pac> ein.



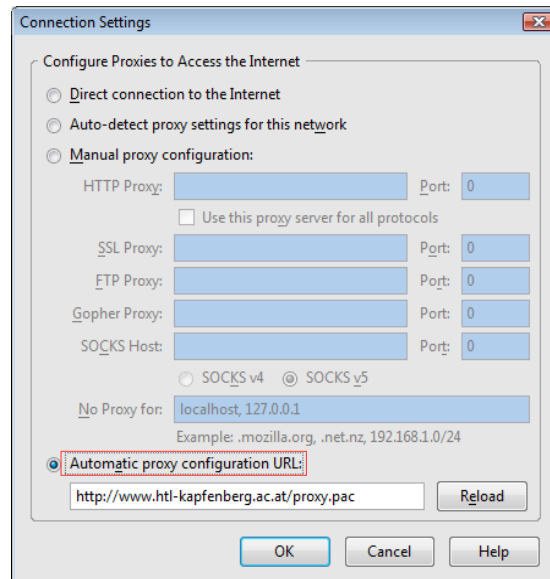
Proxy-Konfiguration

D) Proxyeinstellungen Netscape Navigator

- 1) Starten Sie Netscape Navigator und wählen Sie unter „Extras“ den Unterpunkt „Einstellungen/Optionen“ aus.
- 2) Klicken Sie unter „Erweitert“ auf „Netzwerk“ und anschließend auf „Einstellungen“.

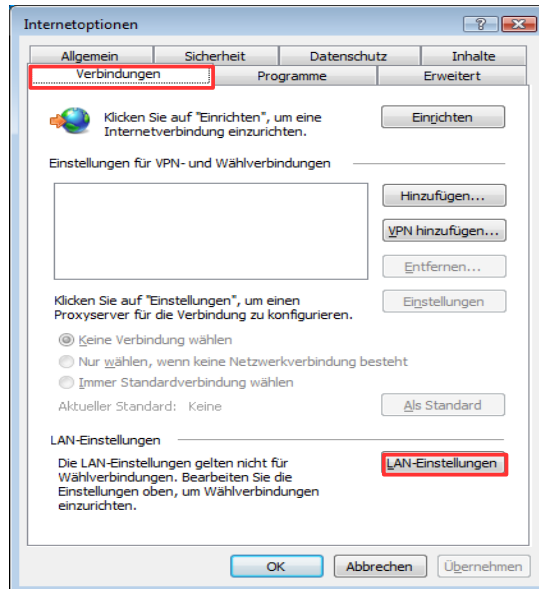


- 3) Wählen Sie nun das Feld „Automatische Proxy-Konfiguration“ aus und tippen **<http://www.htl-kapfenberg.ac.at/proxy.pac>** ein.



E) Proxyeinstellungen Microsoft Internet Explorer (Version 7)

- 1) Starten Sie den Internet Explorer und wählen Sie unter „Extras“ den Unterpunkt „Internetoptionen“ aus.
- 2) Wählen Sie nun im Optionsfeld „Verbindungen“ das Feld „LAN-Einstellungen aus“



- 3) Haken sie, das im unteren Bild zu sehende Kästchen an und tippen Sie <http://www.htl-kapfenberg.ac.at/proxy.pac> ein.

